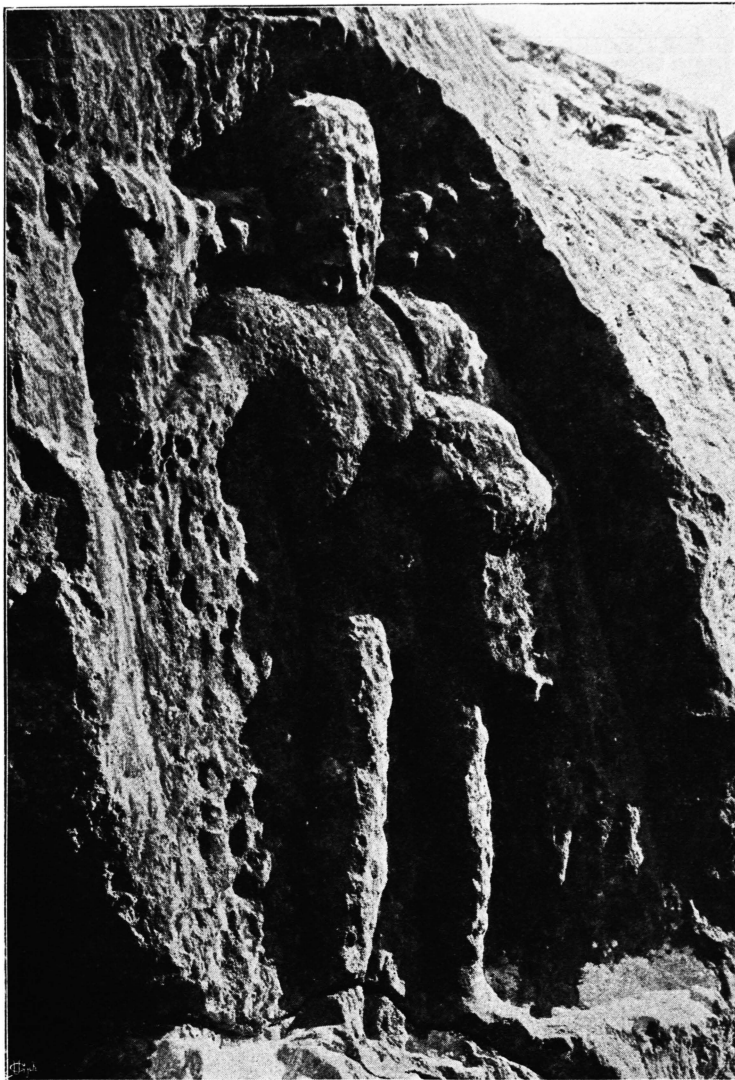
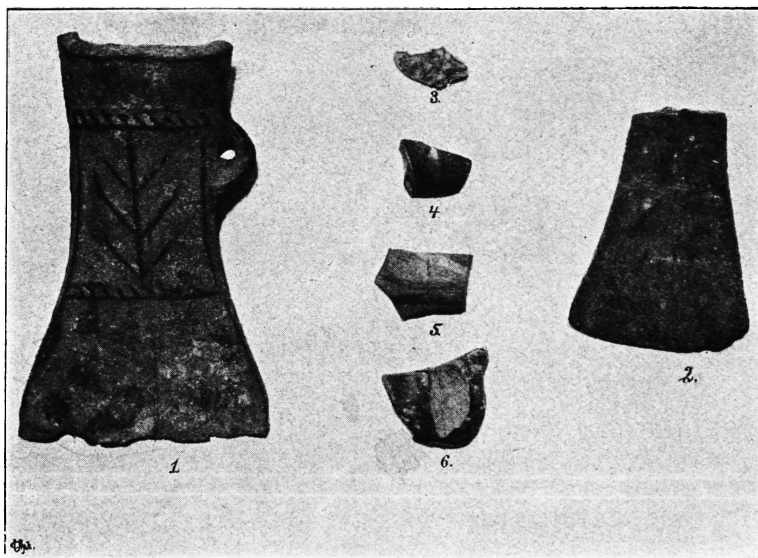


Lapidicine romane a Stražišće di Splitska (is. Brazza).



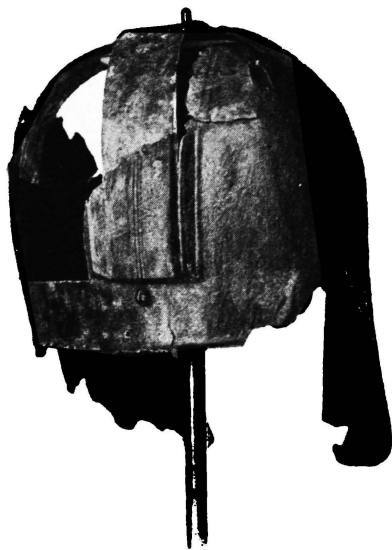
Bassorilievo di Ercole nelle lapidicene romane a Stražišće di Splitska (is. Brazza).



Oggetti preistorici trovati a Bobovišće (is. Brazza).



1.

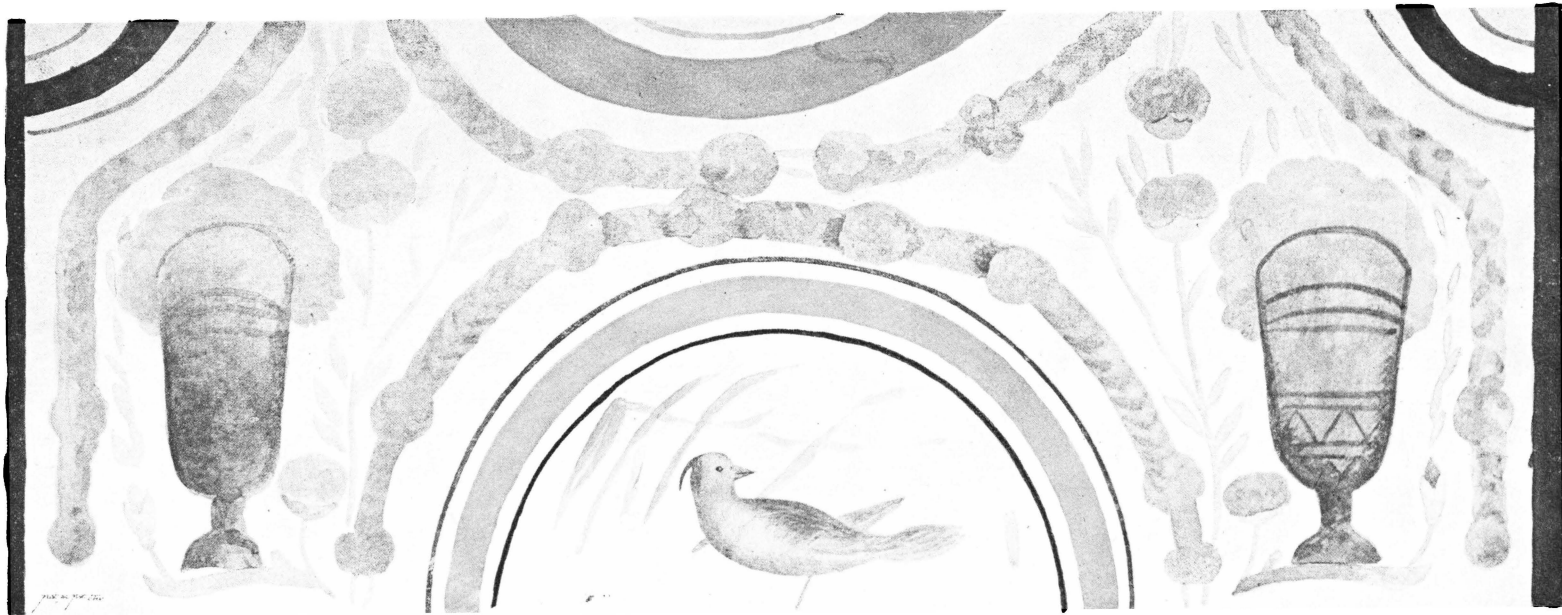


2.

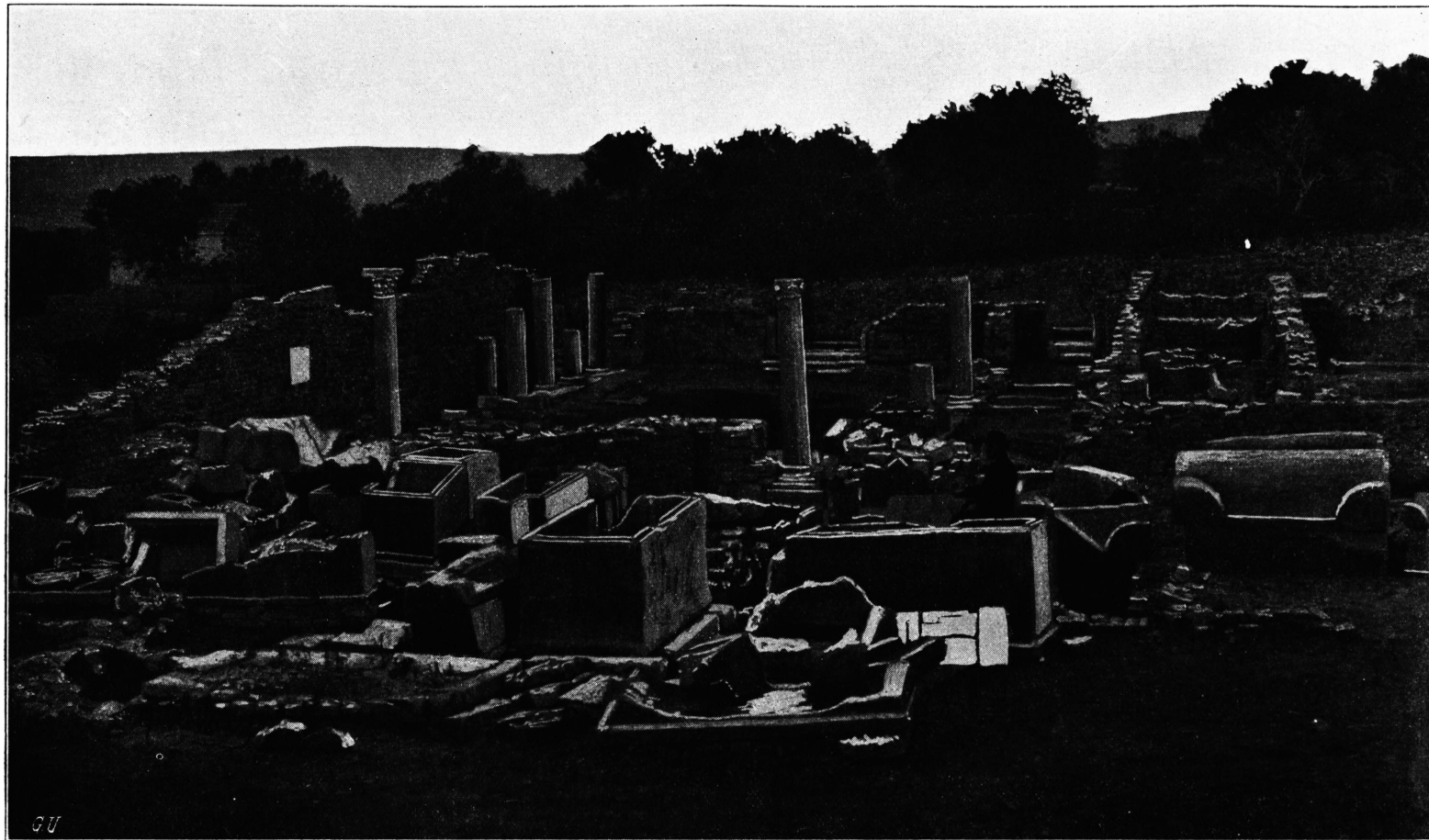


3.

Fig. 1. 2. Elmo trovato a Bobovišće (is. Brazza).
Fig. 3. Schiniere o gambiere trovato a Bobovišće (is. Brazza).



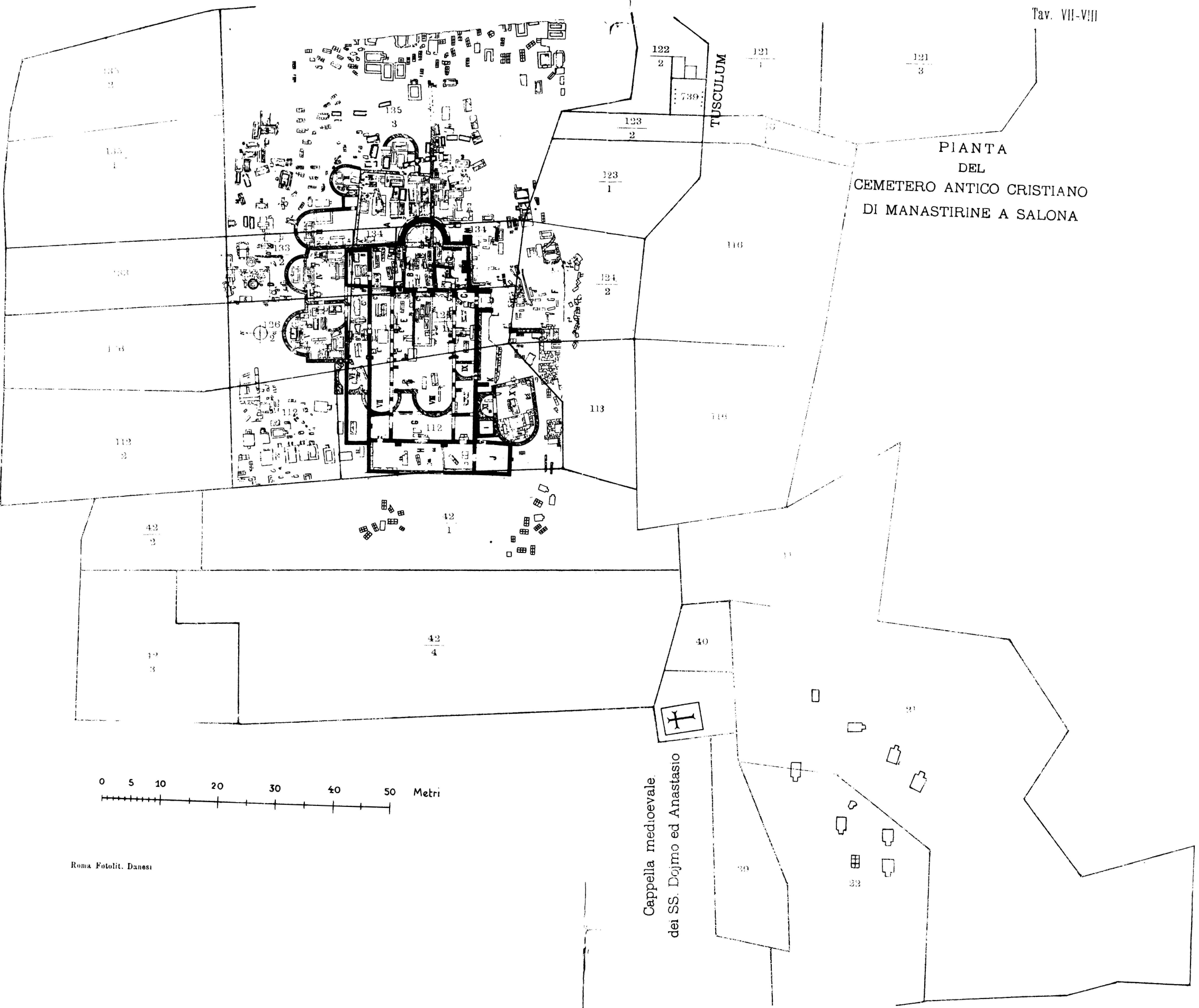
PITTURA IN UNA TOMBA CRISTIANA PRESSO IL CEMETERO ANTICO CRISTIANO
DI MANASTIRINE A SALONA.



Basilica nel cimitero antico cristiano di Manastirine (Veduta da O. ad Ow.) coll'area dell'atrio non sterrato.

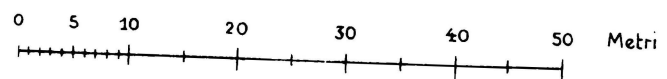


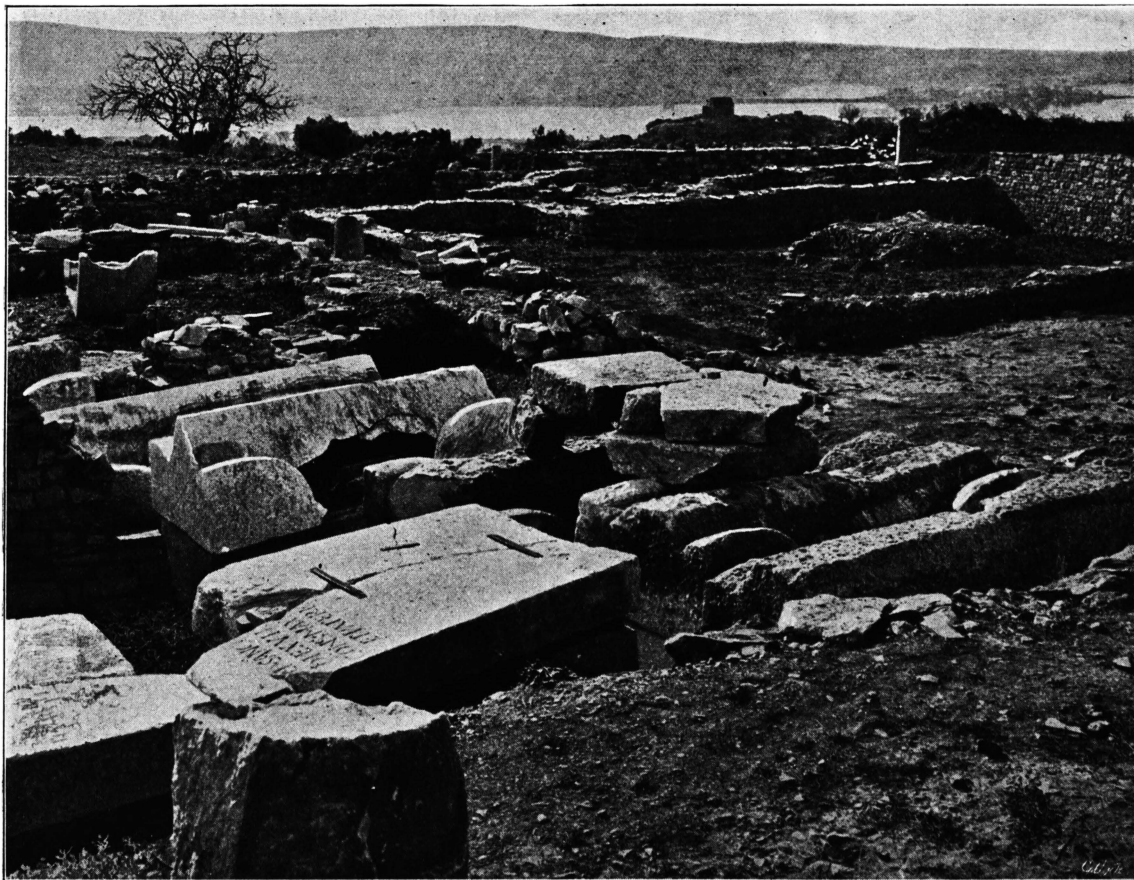
Cancelli di altare o di ambone o di cattedra della Basilica nel cemetero di Manastirine.



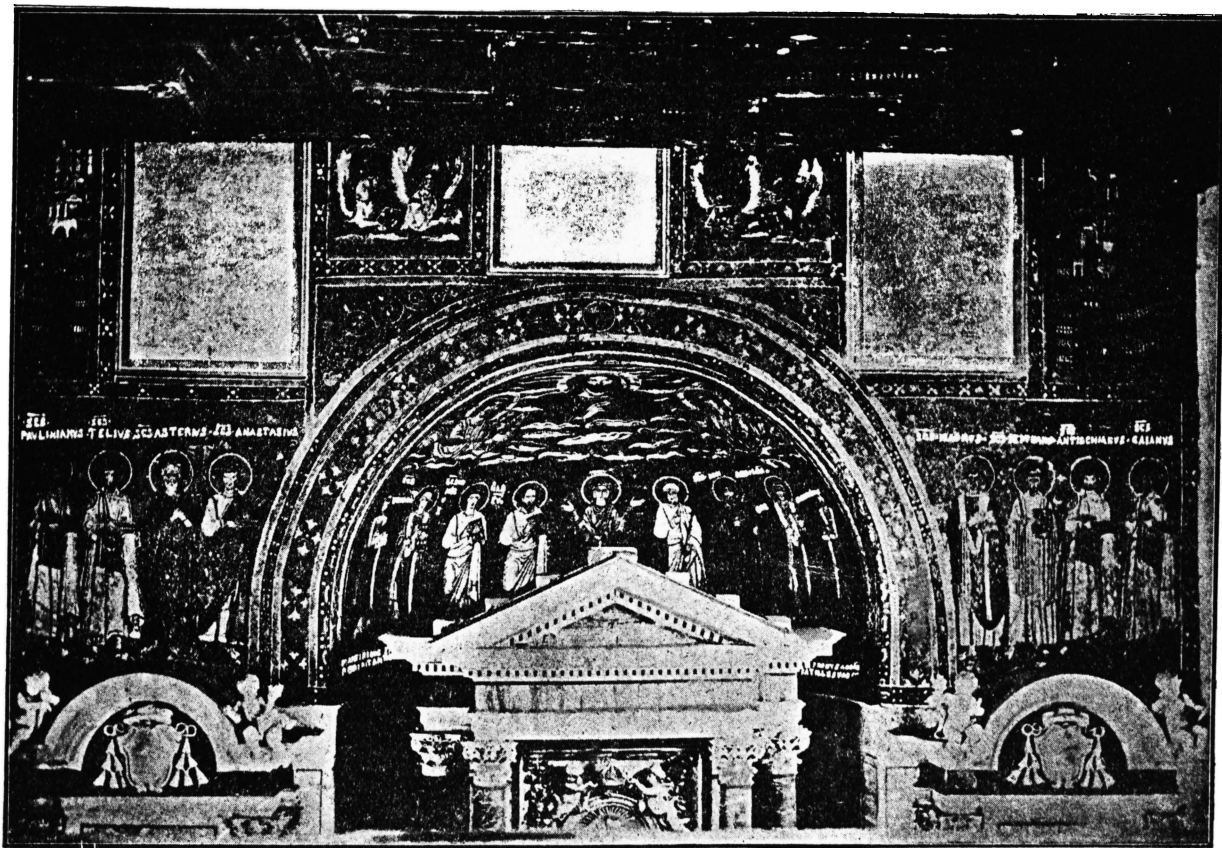
PIANTA
DEL
CEMETERO ANTICO CRISTIANO
DI MANASTIRINE A SALONA

Cappella medioevale
dei SS. Dojmo ed Anastasio

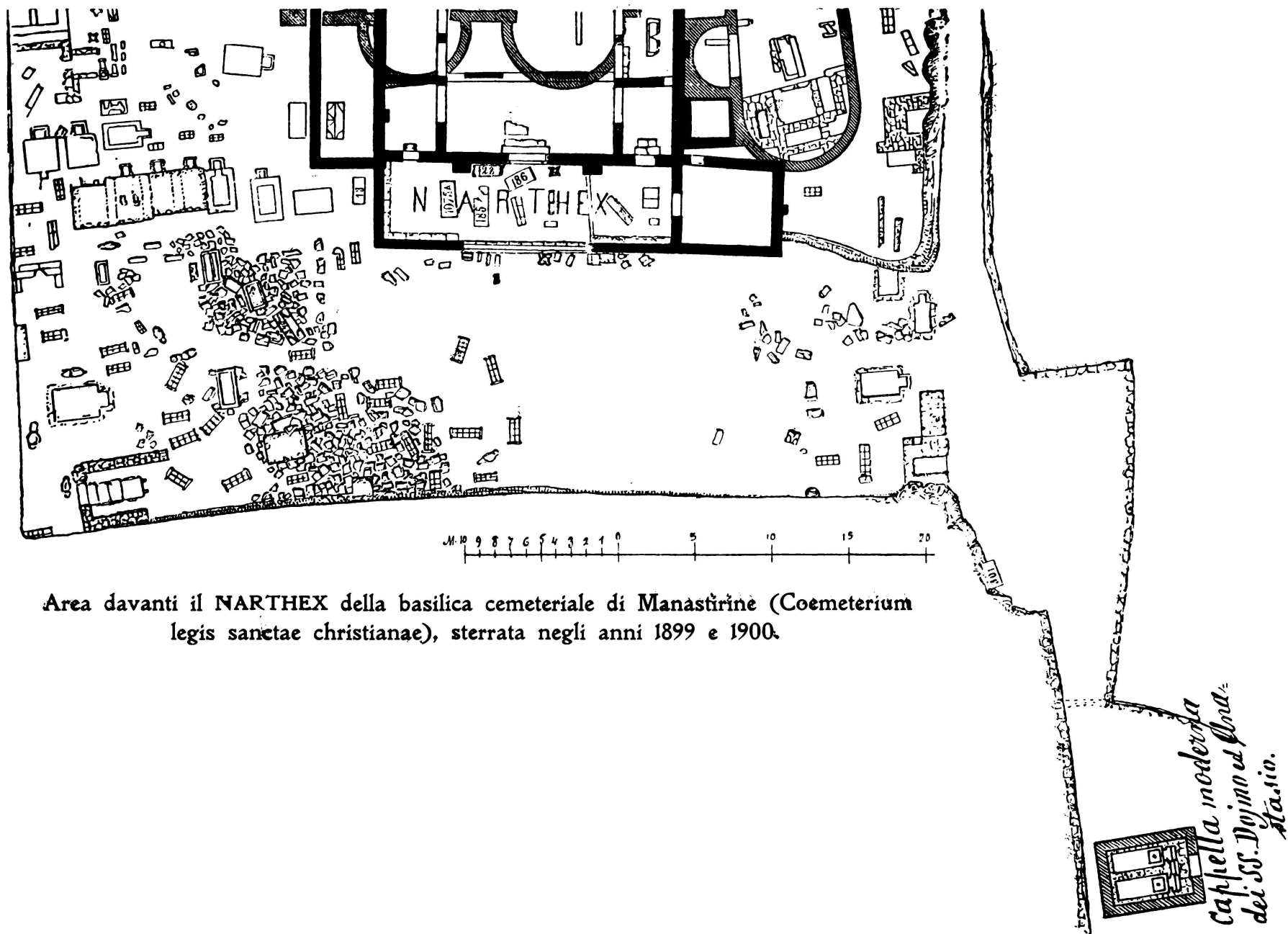




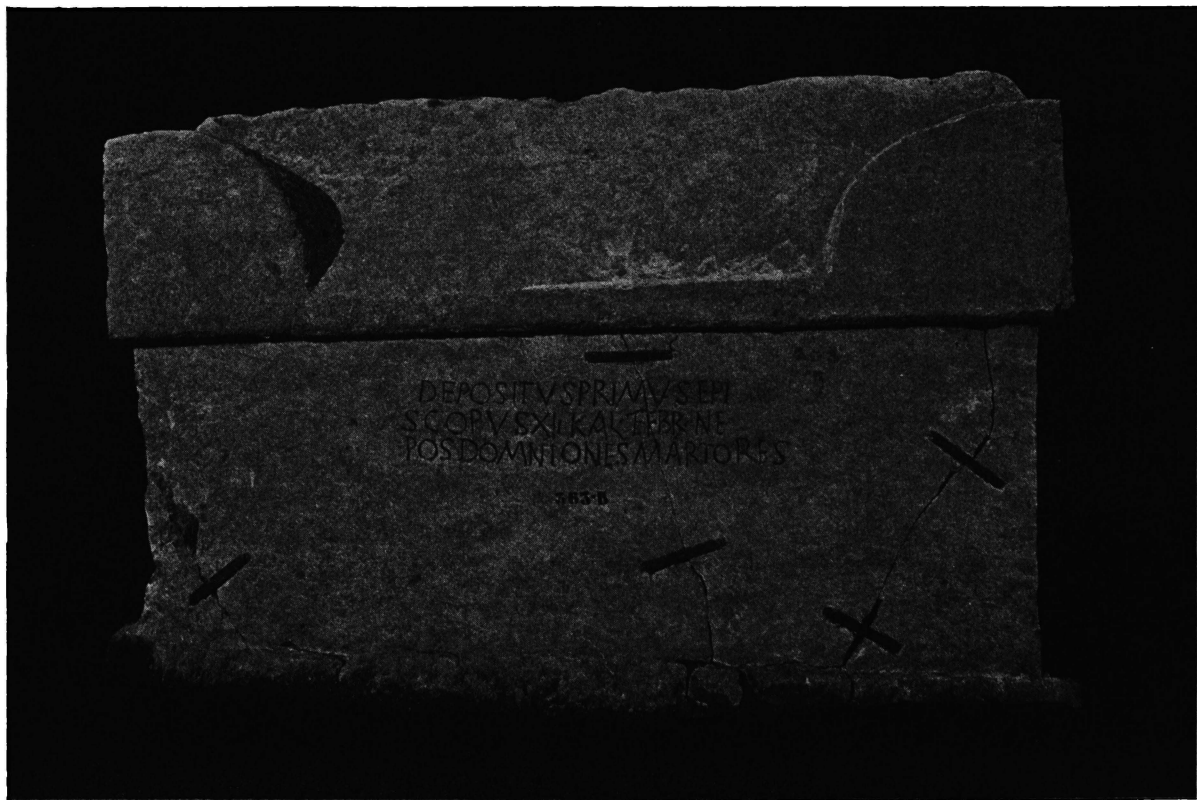
Sarcofago di un vescovo Salonitano nel cimitero antico cristiano di Marusinac a Salona.



Mosaico di S. Venanzio nel Battistero Lateranese a Roma.



Area davanti il NARTHEX della basilica cimiteriale di Manastirine (Coemeterium legis sanctae christianae), sterrata negli anni 1899 e 1900.



Sarcophago di PRIMVS vescovo, nipote di Domnionne martire.